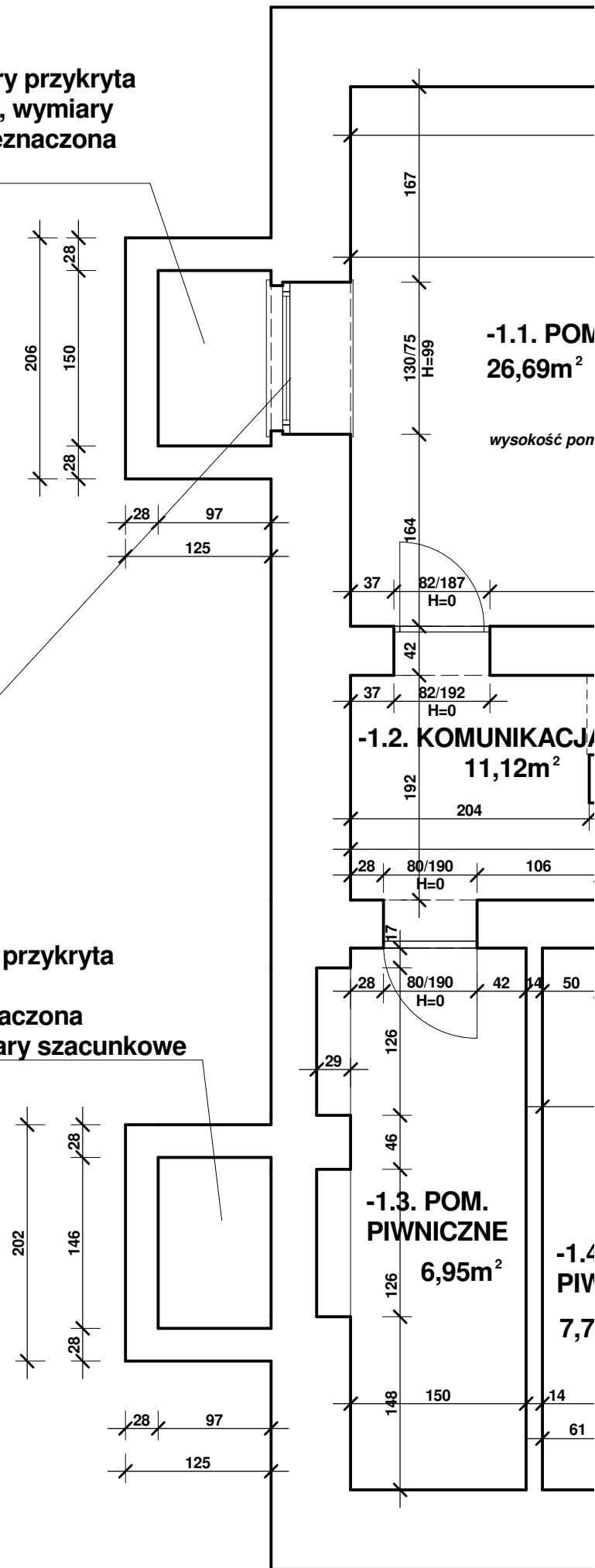



studzienka od góry przykryta blachą trapezową, wymiary szacunkowe, przeznaczona do likwidacji

okno piwniczne do zamurowania

studzienka od góry przykryta blachą trapezową. Nieużywana przeznaczona do likwidacji, wymiary szacunkowe





neon@neon.net.pl

ul. Marii Skłodowskiej - Curie 1A
42 - 217 Częstochowa
tel.: 509-137-001

Inwestor	GMINA JANÓW, UL. CZĘSTOCHOWSKA 1, 42-253 JANÓW					
Faza	PROJEKT WYKONAWCZY					
Branża	Architektoniczna					
Nazwa projektu	Termomodernizacja budynku Szkoły Podstawowej w miejscowości Lgoczanka 1a" ramach zadania pn. "Termomodernizacja budynków edukacyjnych w Gminie Janów", Lgoczanka 1a, 42 - 253 Janów, identyfikator działki ewidencyjnej 240403_2.0007.338/8					
Tytuł rysunku	STUDZENKI DOŚWIELAJĄCE NA ELEWACJI POŁUDNIOWO - WSCHODNIEJ					
BRANŻA ARCHITEKTONICZNA						
Projektował	mgr inż. arch. Przemysław Płowecki			KL-31/2000		
Sprawdził	mgr inż. arch. Aleksandra Nurek			405/01		
Nr projektu	Faza	Grupa	Nr rysunku	Skala	Data	Rewizja
N_1_25	PW	A	14	1: 50	2025. 04	-